

**MÄNTYHARJUN KUNTA**  
**UUORINIEMEN ASEMAKAAVAN OSITTAINEN KUMOAMINEN**  
**Vuoriniemen pohjoisosa 2.5.2024 (ehdotus)**

Vireilletulo Kaavoituskatsaus KH 24.4.2023 § 79  
 Ehdotus nähtävänä (MRA 27 §)

Hyväksytty valtuustossa \_\_\_\_\_

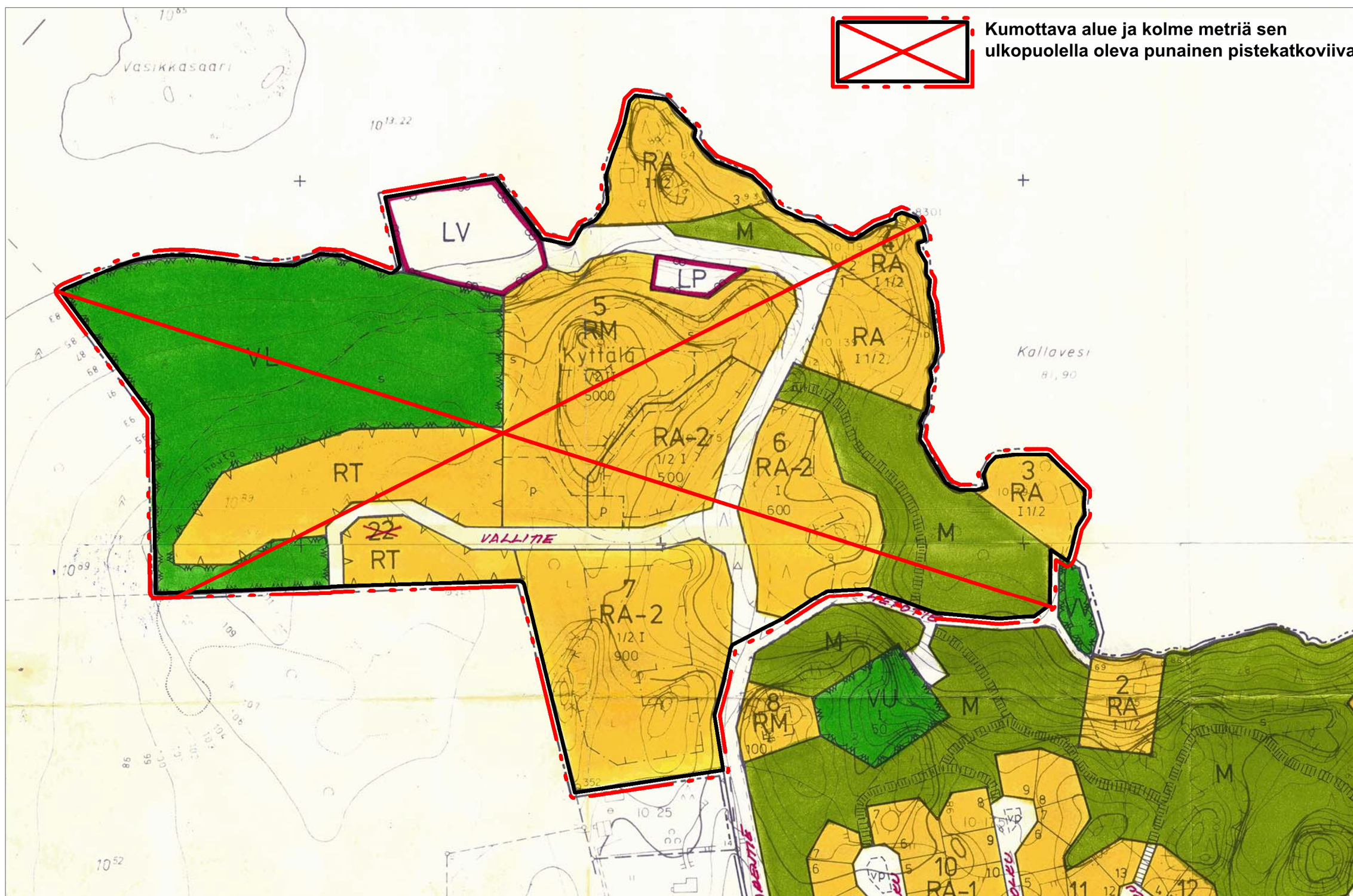
- Koskee tiloja:**  
 507-413-10-237 Vaskivuori (osa)  
 507-413-10-236 Vuoritiet (osa)  
 507-413-10-64 Jukola  
 507-413-10-119 Puuvilla  
 507-413-10-139 Mäntypirtti  
 507-413-10-79 Kanervikko  
 507-876-17-4 Mäntyharjun osakaskunta (osa)

Kaavoitusinsinööri Hanna Nirkko  
 Mikkelin Yliopistokeskus  
 Lönnrotinkatu 7  
 50100 Mikkelä  
 045 253 3454  
 hanna.nirkko@karttaako.fi

Kaavasuunnittelija FM  
 Susanna Mäkelä  
 045 137 1544  
 susanna.makela@karttaako.fi

ASEMAKAAVASTA KUMOTAAN KORTTELIT 3, 4, 5, 6 JA 7,  
 LÄHIVIRKISTYSALUETTA, VENEVALKAMA, PYSÄKÖINTIALUE, TIEALUETTA SEKÄ MAA- JA METSÄTALOUSALUETTA.

**1:2500**



**RAKENNUS J.A. PIIPPONEN**  
**MÄNTYHARJU**  
**VUORINIEMEN**  
**RAKENNUSKAAVA 1:2000**

RAKENNUSKAAVA KOSKEE OSA MÄNTYHARJUN KUNNAN KITTILÄN KYLÄN MAAREKISTERITILASTA NRO 10:1100 BEKÄ TILOJA 10:104, 10:119, 10:130, 10:179, 10:155, 10:156, 10:157 JA 10:173.

RAKENNUSKAAVALLA MUODOSTUVAT KORTTELIT 1 - 32 BEKÄ NIISIIN LIITTYVÄT LÄHIVIRKISTYS-, URHEILU- JA VIRKISTYSPALVELU-, HEDÄMÄNTÄ MAA- JA METSÄTALOUS-, VENEVALKAMA-, PYSÄKÖINTI- JA KAAVAVIIKOT.

MEIKINTÖJEN SELITYKSET JA RAKENNUSKAAVAARAJÄYKSET:

- AO ERILLISPIENTALOJEN KORTTELIALUE
- RA OMAKANTAISTEN LOMA-ASUNTOJEN KORTTELIALUE
- RA-1 ERILLISTEN LOMA-ASUNTOJEN KORTTELIALUE
- RA-2 YHTEENKYYTTÖJEN LOMA-ASUNTOJEN KORTTELIALUE
- RM MATKAILIJALPÄIVELVIEN RAKENNUS- JA PALVELUALUE
- RT TEHTAALU- JA LEIRINTÄALUE
- VU LÄHIVIRKISTYSALUE
- YU URHEILU- JA VIRKISTYSPALVELUALUE
- VV DIVARANTA-ALUE
- M MAA- JA METSÄTALOUSALUE
- LV VENEVALKAMA
- LP YLEINEN PYSÄKÖINTIALUE

ALUEELLE VOIDAAN RAKENTAA KOTILOITA JA VIRKISTYSTÄ PALVELEVA RAKENNETTUJA LAATTEITA BEKÄ ULKOILUPOLKUIJA. ALUEELLA EI SAA RAKENTAA AVOKAKKUITA.

RAKENNUSKAAVATIE

JALANKULULLE VARATTU TIE

OHJEELLINEN JALANKULULLE VARATTU ALUEEN OSA

JALANKULULLE JA POLKUYRÄILYLLE VARATTU TIE, JOLLA RAKENNUSPAIKALLE AJO ON SÄILYTÄ

ALUEELLA OLEVA AJOVYEVYS

OHJEELLINEN PYSÄKÖINTIPAIKKA

OHJEELLINEN ALUEEN OSA, JOLLA SÄILYNEVÄT HISTORIAALIISET RAKENNETT TULBE SÄILYTÄÄ JA JONKA HAISEVAN LUONNETTA EI SAA OLEELLISESTI MUUTTAA.

MAA JA VESI OY

8.8.1969 801216

Kumottavilta alueilta poistuvat kaavametkinnot